

Gestione Nodi Prototipi/Documenti:

1. Sia per i prototipi che per i documenti la gestione è la medesima quindi verrà esposta una sola che può essere replicata in maniera sistematica anche per l'altra.
Detto ciò bisogna autenticarsi come amministratore:



Fig. 01

2. Dirigersi con il mouse sul menù, come mostrato in fig. 02, nella parte "Amministratore" -> "Gestione Nodi Prototipi" o "Gestione Nodi Documenti":

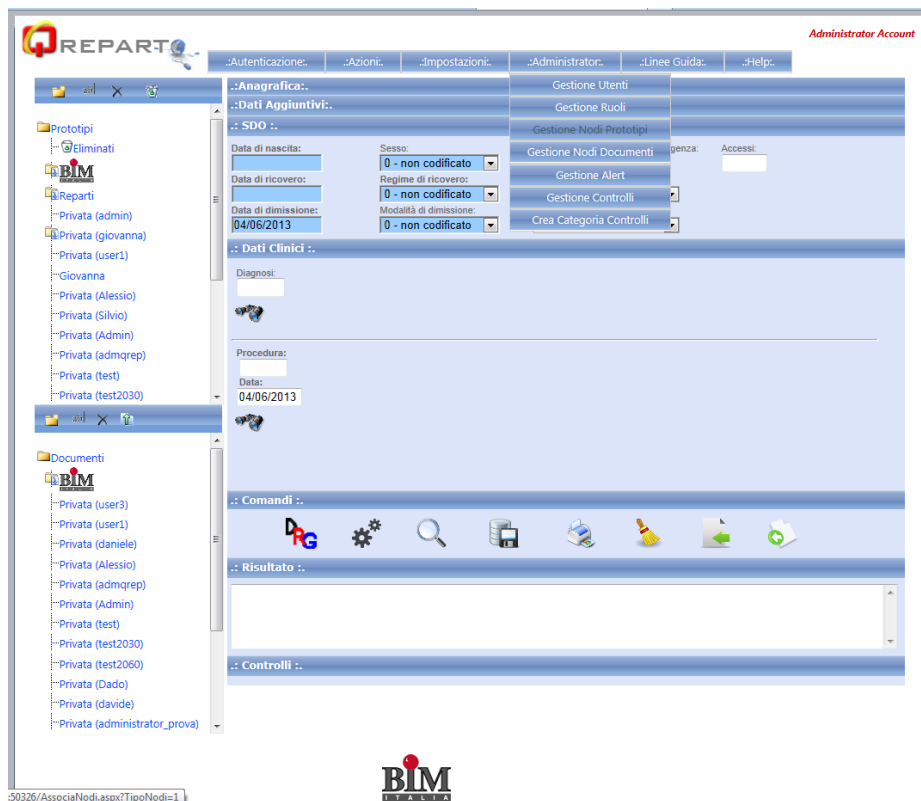


Fig. 02

- Quindi verremo reindirizzati nel Form "Gestione Nodi Prototipi" o "Gestione Nodi Documenti":

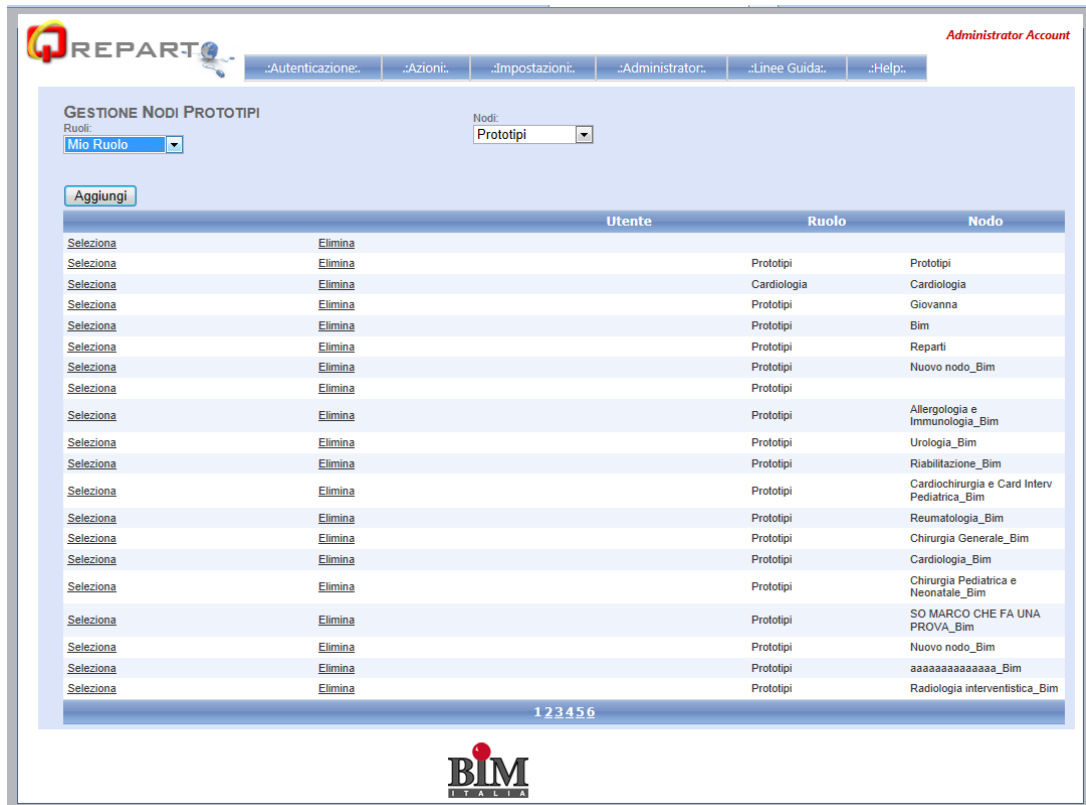


Fig. 03

- In alto a sinistra sotto la dicitura "Ruoli" andremo a selezionare il ruolo che vogliamo associare, mentre nella parte destra sotto la dicitura "Nodi" andremo a selezionare il Prototipo/Documento che vogliamo associare a quel particolare Ruolo. Una volta cliccato sul bottone "Aggiungi", verrà creata l'associazione.
L'associazione è la relazione che permette a tutti gli utenti associati a quel determinato ruolo "Mio Ruolo" di poter vedere il Prototipo/Documento relazionato a quel ruolo.
I Prototipi o i Documenti vengono creati all'interno della pagina principale nelle relative treeview poste a sinistra della pagina (Per la gestione dei prototipi e documenti si rimanda all'apposita sezione all'interno dell'help).