

# Creazione Ruoli:

## 1. Autenticarsi come amministratore:



Fig. 01

## 2. Dirigersi con il mouse sul menù, come mostrato in fig. 02, nella parte "Amministratore" -> "Gestione Ruoli" -> "Crea Ruoli":

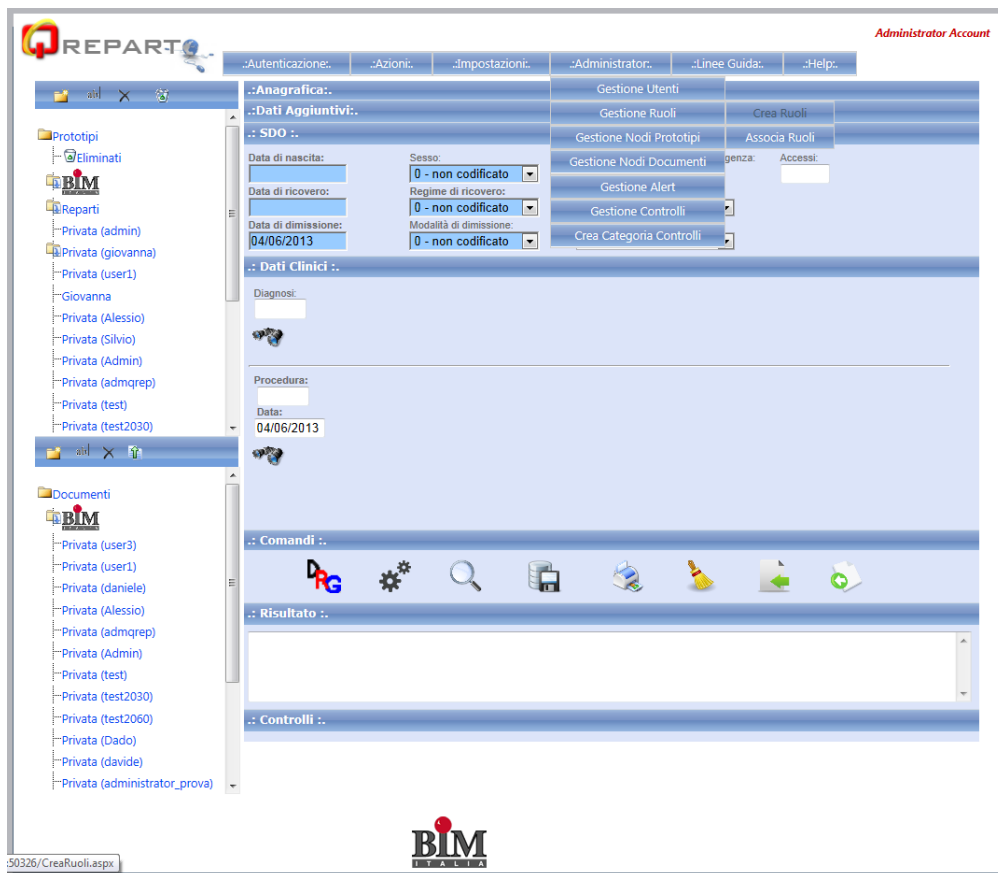


Fig. 02

3. A sinistra inseriamo il nome del ruolo e la descrizione e clicchiamo sul bottone "inserisci":



Fig. 03

4. Aspettare il messaggio di avvenuto salvataggio:

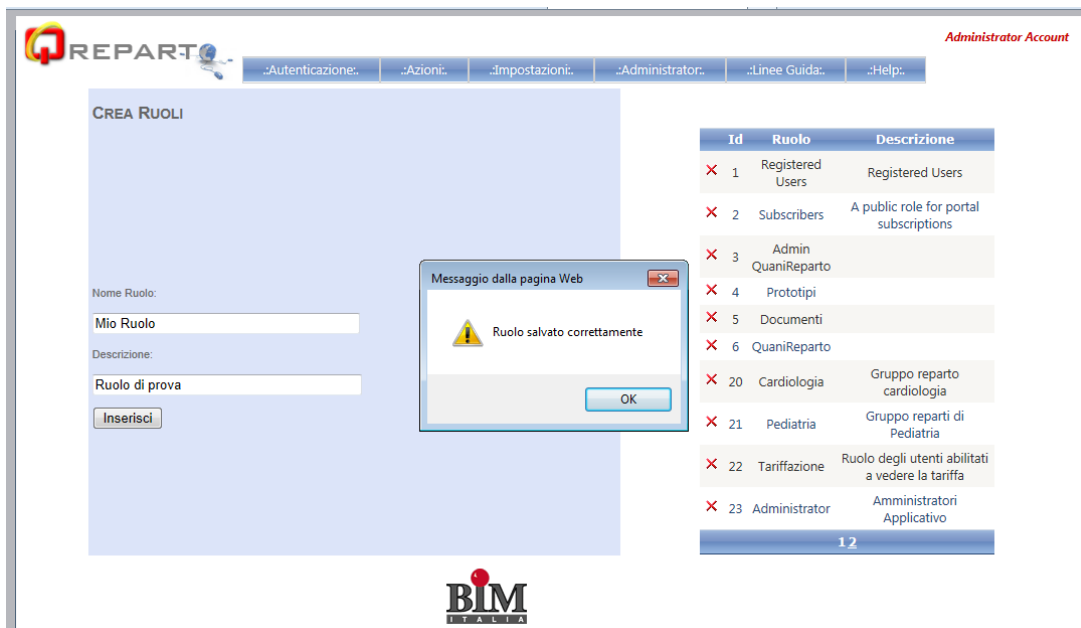


Fig. 04

5. Una volta creato il Ruolo lo si deve associare o a dei prototipi o a dei documenti nella relativa sezione del menu:

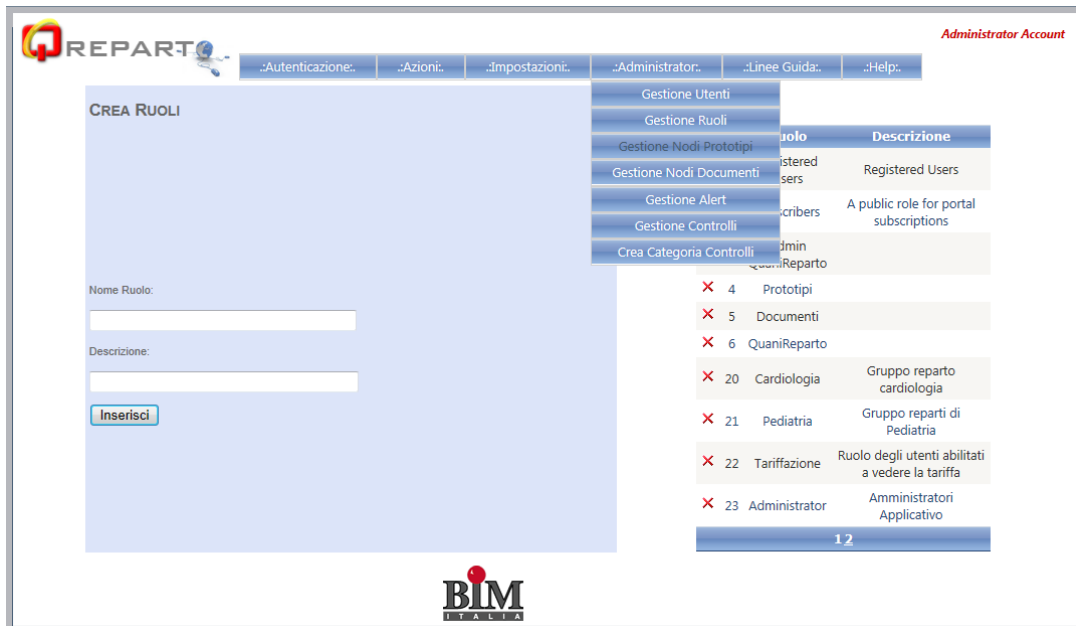


Fig. 05

6. Quindi decidiamo se associare a quel Ruolo un Prototipo e quindi andremo su "Gestione Nodi Prototipi", o un Documento cliccando su "Gestione Nodi Documenti". (Per la parte relativa "Gestione Nodi Prototipi" e "Gestione Nodi Documenti" si rimanda all'apposita sezione nell'help del programma)