

Come configurare i parametri di Integrazione per singolo Utente:

1. Accedere alla pagina iniziale del QuaniReparto dove troveremo la pagina di login:



Fig. 01

2. Per poter configurare i parametri relativi all'integrazione bisogna essere loggati come amministratore:

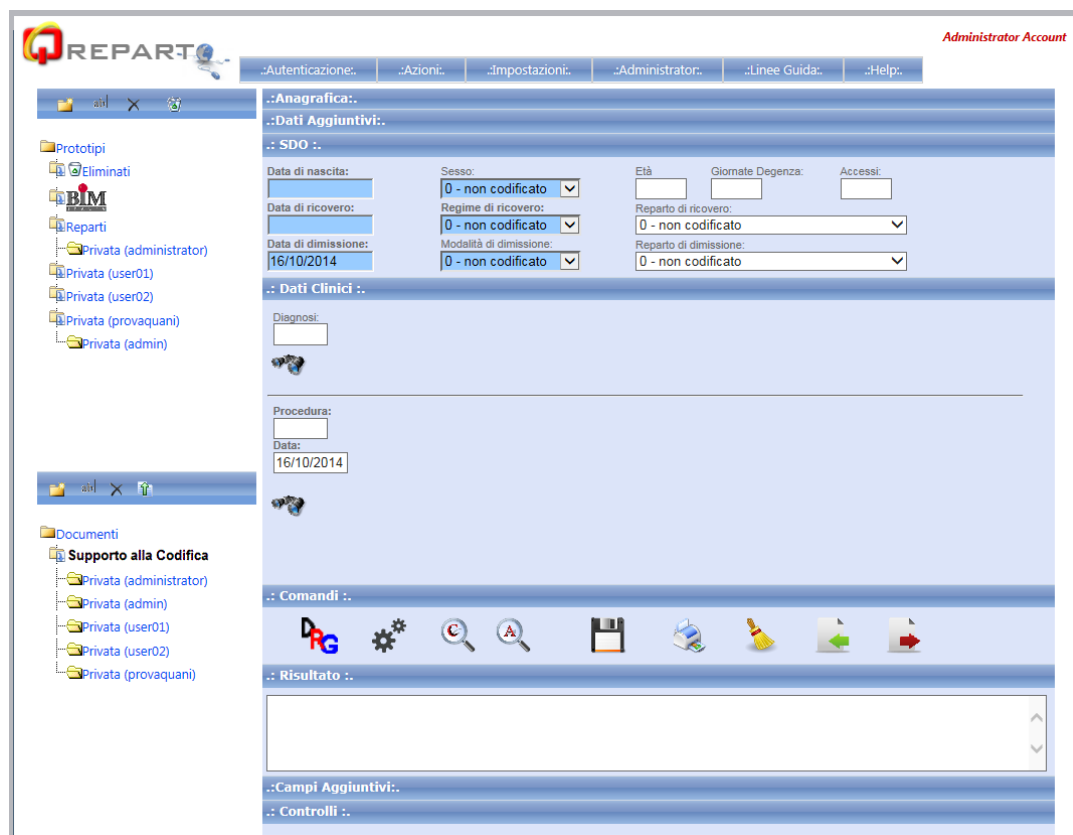


Fig. 02

- La prima operazione da effettuare è associare l'utente dell'ADT ad un utente del QuaniReparto, quindi posizionarsi sul menu alla voce "Administrator" -> "Gestione Utenti" -> "Associazione Utenti ADT"

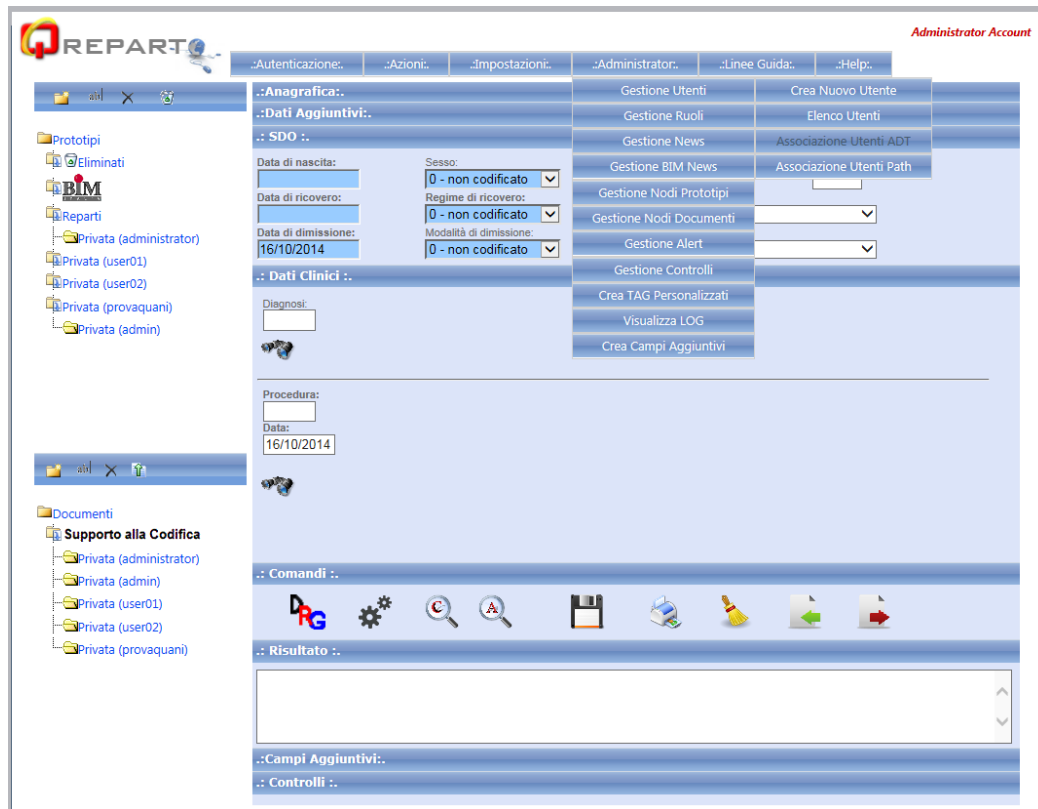



Fig. 03

- Quindi avremo la seguente schermata dove inseriremo sulla casella "User ADT" l'id dell'utente dell'ADT, mentre nella casella "Username QReparto" inseriremo l'username dell'utente da associare in QuaniReparto, infine cliccare su  per aggiungere l'associazione:

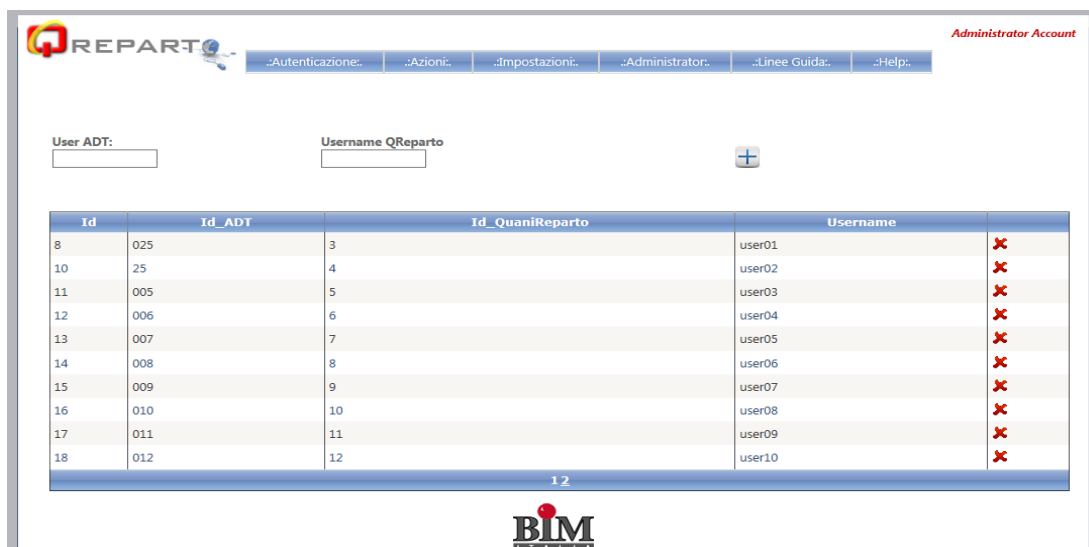


Fig. 04

- Successivamente dobbiamo configurare la cartella di scambio del file per l'utente ADT. Posizionarsi sul menu alla voce "Administrator" -> "Gestione Utenti" -> "Associazione Utenti Path"

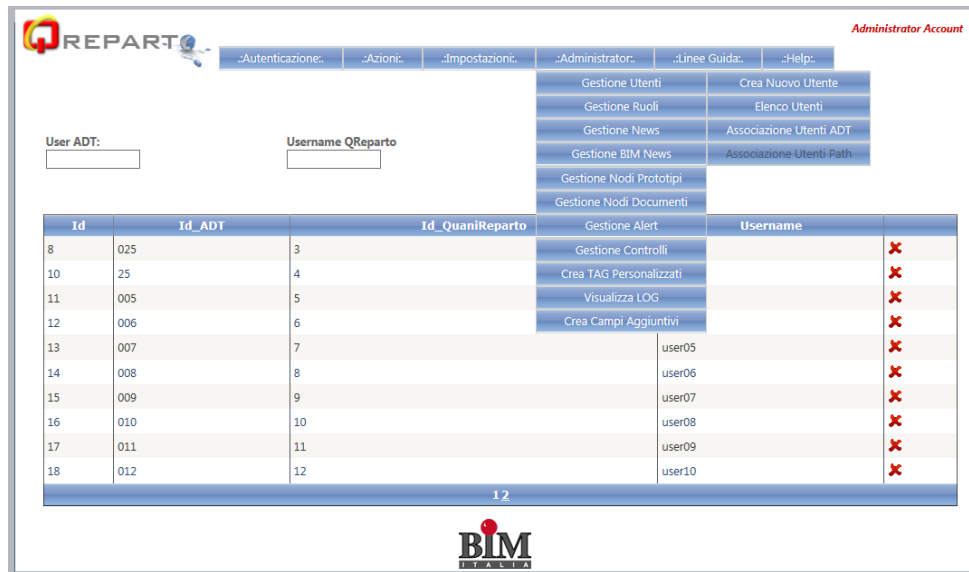


Fig. 05

- quindi verrà aperto il form dove poter associare l'utente ADT al Percorso della directory dove verrà scambiato il file tra il software di ADT ed il QuaniReparto:

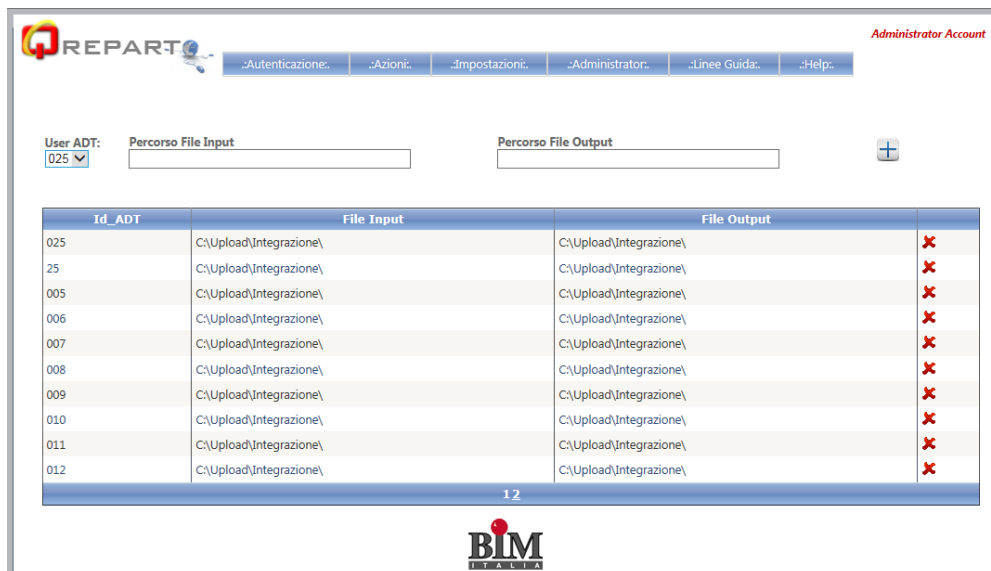



Fig. 06

- A questo punto basta scegliere l'utente dell'ADT dalla lista "User ADT" e riempire le caselle di testo "Percorso File Input" e "Percorso File Output" quindi cliccare su  per aggiungere l'associazione, tutti i campi devono essere compilati, i due percorsi possono corrispondere in questo caso il file di output sovrascriverà il file di input una volta effettuato il salvataggio delle modifiche.